

最大

富山に移住で

100万円



支給します！



2人以上  
の世帯

100万円

单身の方

60万円



プラス

子育て世帯なら

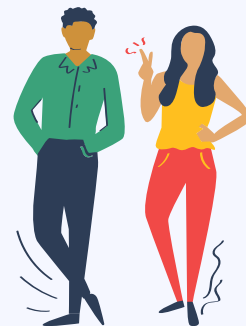
100万円 加算します！

(18歳未満のこども1人あたり)





## 移住 支援金の主な対象



### 東京23区内在住者又は東京23区への通勤者

- ※住民票を移す直前10年間のうち、直前の1年以上、かつ通算5年以上
- ※通勤者...東京圏（埼玉県、千葉県、東京都及び神奈川県を除く。）に在住し、かつ東京23区へ通勤していた方
- ※起業の場合に限り、東京23区外の方も移住支援金の対象となります。



### 下記のいずれかに該当する方

- ①移住支援金対象求人へ新規就業した方（専門人材 ※1を含む。）
  - ②移住前の業務を引き続きテレワークで実施する方（転勤等を除く。）
  - ③移住先の地域（市町村）との関わりを有している方 ※2
- ※1 プロフェッショナル人材事業等を活用して就業した方
  - ※2 各市町村が定める関係人口の対象範囲を満たす方



## 起業 支援金の主な対象

- ▶ 富山に移住し起業する方に最大 **200** 万円！
- ▶ 起業支援金を受けた方は、**移住支援金も対象**になります！



### 新たに起業する方

- ※地域課題を解決する社会的事業



### 事業承継・第二創業する方

- ※Society5.0関連業種等の付加価値の高い産業分野で、かつ地域課題を解決する社会的事業

移住先での区分	移住前の 在住地又は勤務地	給付される支援金（最大）		
		移住支援金	起業支援金	合計
就業 テレワーク 関係人口	東京23区内	世帯 <b>100</b> 万円 単身 <b>60</b> 万円		世帯 <b>100</b> 万円 単身 <b>60</b> 万円
起業 (事業承継・ 第二創業)	東京23区内	世帯 <b>100</b> 万円 単身 <b>60</b> 万円	限度額 <b>200</b> 万円	世帯 <b>300</b> 万円 単身 <b>260</b> 万円
	その他の地域	世帯 <b>50</b> 万円 単身 <b>30</b> 万円	限度額 <b>200</b> 万円	世帯 <b>250</b> 万円 単身 <b>230</b> 万円

※世帯で申請される場合、18歳未満の子ども1人につき、最大**100** 万円を上乗せ（人数の上限なし）



### 申請先

表の黄色

転入先の市町村

表の水色

(公財)富山県新世紀産業機構中小企業支援センター



### 問い合わせ先

富山県 ワンチームとやま推進室 移住・交流促進担当 **076-444-4496**